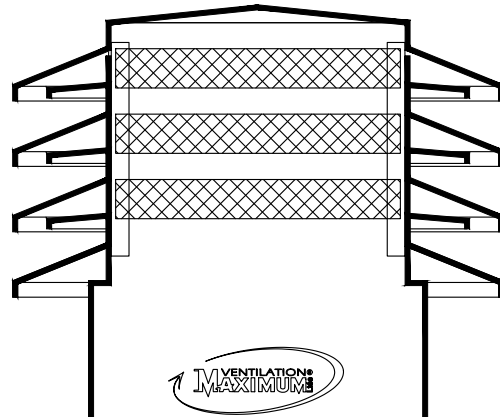


# MODÈLE 201-MB

Application pour  
Membrane de Bitume Modifié

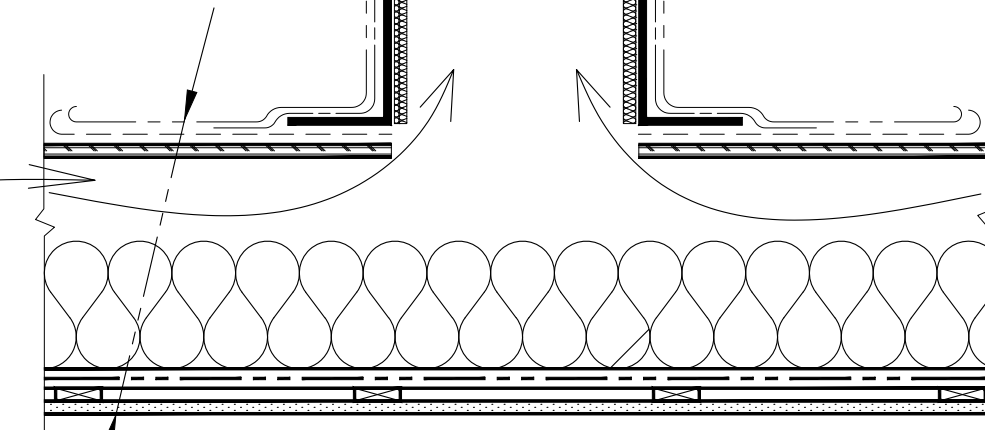
COUPE TRANSVERSALE



**NOTE IMPORTANTE:**  
Se référer à la section 9.19.1.2  
du Code National du Batiment  
pour la circulation d'air minimale.

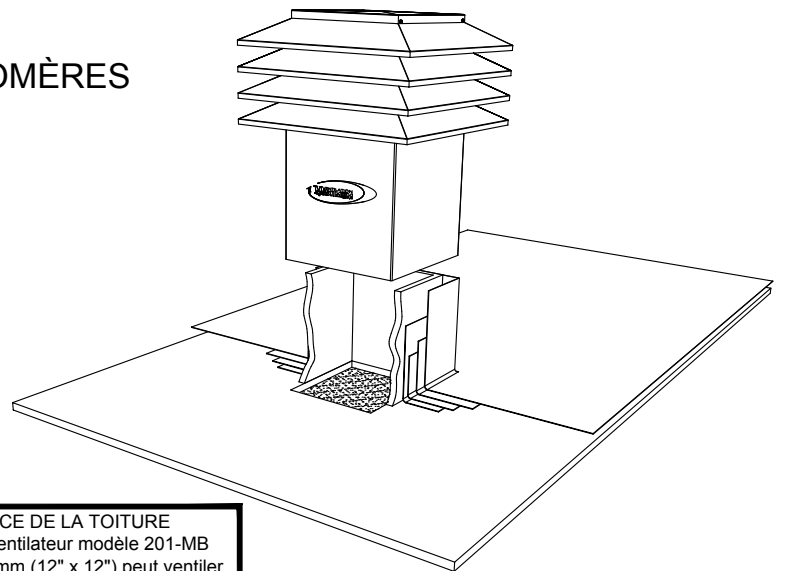
N.B. Fixer la tête du ventilateur  
sur le solin avec les vis  
autotaraudeuses fournies et en  
utilisant toutes les perforations, à  
une hauteur minimum de 203mm  
(8") de la membrane de la toiture.

Solin Isolé



- MEMBRANES ÉLASTOMÈRES
- PONTAGE
- ESPACE D'AIR
- ISOLATION
- PARE-VAPEUR
- FOURRURES
- GYPSE

Cette COUPE TRANSVERSALE  
n'est qu'un exemple.  
(VENTILATION MAXIMUM Ltée.)



ESPACE D'AIR entre le dessous du pontage et l'isolation	SURFACE DE LA TOITURE que un (1) ventilateur modèle 201-MB 305mm x 305mm (12" x 12") peut ventiler
64 mm à 152 mm (2.5 à 6 pouces)	Modèle 201-MB non recommandé utiliser le modèle 102-MB
178 mm à 305 mm (7 à 12 pouces)	14.02 - 18.58 mètres ca. (151-200 pi.ca.)
330 mm à 610 mm (13 à 24 pouces)	14.12 - 27.87 mètres ca. (201-300 pi.ca.)
635 mm et plus (25 pouces et plus)	27.96 - 37.16 mètres ca. (301-400 pi.ca.)