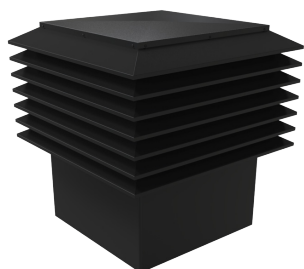


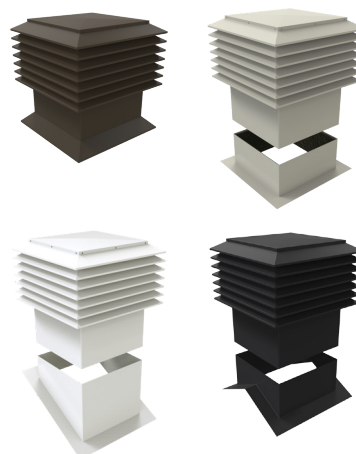
# modèles pour toits INDUSTRIELS ET COMMERCIAUX



Modèle Cabanon de ventilation Maximum

Le cabanon Maximum est conçu pour permettre l'évacuation de grandes quantités d'air tout en protégeant contre les intempéries, rongeurs, etc, tout ce qui se trouve à l'intérieur du bâtiment où il est installé.

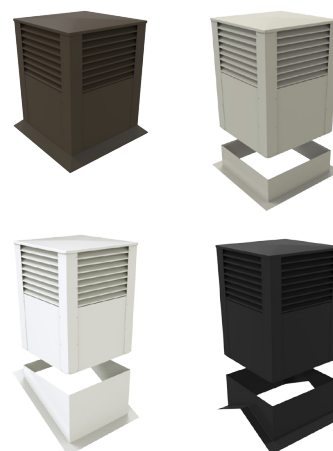
Aussi disponible :



Modèle Cabanon de ventilation Maximum avec coins fermés

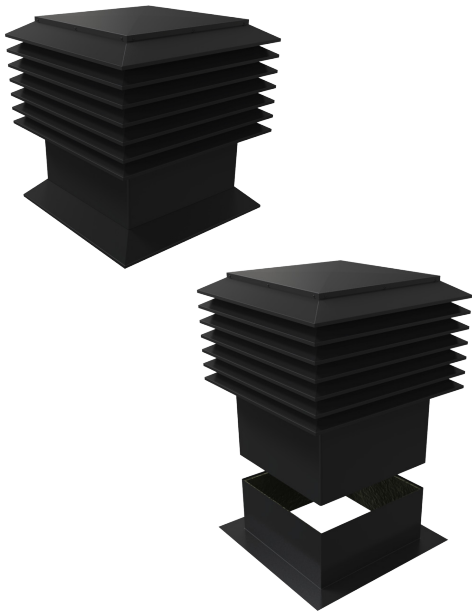
Le cabanon Maximum avec coins fermés est conçu pour permettre l'évacuation de grandes quantités d'air tout en protégeant contre les intempéries, rongeurs, etc, tout ce qui se trouve à l'intérieur du bâtiment où il est installé.

Aussi disponible :



Attention :  
Avant de ventiler l'entre-toit, assurez-vous que le bâtiment en question est conforme aux exigences du Code National du Bâtiment.

# MODÈLE CABANON DE VENTILATION MAXIMUM



## Description

Contrairement à la turbine, les ventilateurs Maximum sont approuvés CSA et ne nécessitent pas de tourner pour éviter l'infiltration de pluie ou de neige, même par de grands vents, grâce à son unique système anti-rafale incorporé. Le ventilateur fonctionne sous l'effet combiné des vents et des différentiels de pression d'air (et ce à des vitesses aussi basses que 6 km./hr. ou 4 mi./hr.) créant ainsi une aspiration qui prévient l'accumulation d'humidité et d'air chaud dans l'entre-toit, tout en remplaçant cet air chaud par de l'air frais qui entre par les soffites.

Ce ventilateur a été conçu pour évacuer les grands volumes d'air tout en protégeant les machines, unités ou animaux à l'intérieur. Il peut être conçu pour être installé sur les toitures en pente et les toitures plates. Principalement pour l'usage sur des bâtiments commerciaux, industriels et agricoles.

## Spécifications et caractéristiques

### Note :

Un choix limité de couleurs spéciales est disponible, et ce, pour un léger supplément. Veuillez consulter le tableau ci-dessous pour les différentes grandeurs disponibles sur commande spéciale.

L'ouverture du pontage doit être égale à l'ouverture du solin, ou de la boîte de bois, afin de ne pas obstruer le passage d'air.

**Modèle :** VMAX Cabanon de ventilation Maximum

**Dimensions :** 26 po. x 26 po. à 46 po. x 46 po.

**Solin :** Peut être fabriqué pour toiture en pente ou plate

**À l'épreuve d'infiltration :** Système de déflecteurs de conception et précision unique

**Solide :** Construit en acier galvanisé de qualité structurale

**Calibre d'acier :** 20 & 22

**À l'épreuve de rongeurs :** Grillage intégré de fil métallique galvanisé

**Fini :** Peinture intérieure et extérieure en poudre de polyester cuite avec protection UV

**Garantie :** À vie, contre tout défaut de fabrication (avec limitation) et 5 ans sur la peinture et la corrosion

**Couleurs disponibles :** Noir, brun, gris et blanc

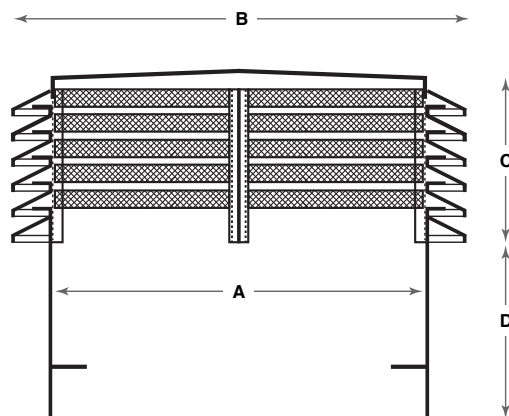
**Conformités :** CSA, CAN-3-A930M82, ASTM-527



9229 Pierre Bonne, Montréal H1E 7J6  
Tel.: 514-648-8011 Fax : 514-648-9129  
Watts: (Canada) 1-800-665-4874  
www.ventilation-maximum.com



## DIMENSIONS ET CARACTÉRISTIQUES



**Note :**

Le Cabanon Maximum est disponible sur commande spéciale seulement.

Les dimensions soit hauteur, largeur, et calibre d'acier peuvent varier selon vos spécifications. La fabrication commence une fois que nous recevons la commande. Le délai de fabrication et de livraison varie entre quatre (4) à six (6) semaines selon votre emplacement et la saison.

Nous vous recommandons, de manière à ne pas retarder votre projet, que vous passiez votre commande avant le début des travaux.

CODE#	DIMENSIONS				ÉVACUATION	NOMBRE DE DÉFLECTEURS	ACIER CALIBRE UTILISÉ
	A	B	C	D			
C-26	26"	33.50"	18.5"	20.5"	676 PO. <sup>2</sup>	7	20&22
MÉTRIQUE (mm)	660	851	470	521	0.436 M. <sup>2</sup>		
C-28	28"	35.50"	21"	20.5"	784 PO. <sup>2</sup>	8	20&22
	711	902	533	521	0.506 M. <sup>2</sup>		
C-30	30"	37.50"	21"	20.5"	900 PO. <sup>2</sup>	8	20&22
	762	953	533	521	0.581 M. <sup>2</sup>		
C-32	32"	39.50"	23.5"	20.5"	1024 PO. <sup>2</sup>	9	20&22
	813	1003	597	521	0.661 M. <sup>2</sup>		
C-34	34"	41.50"	23.5"	20.5"	1156 PO. <sup>2</sup>	9	20&22
	864	1054	597	521	0.746 M. <sup>2</sup>		
C-36	36"	43.50"	26"	20.5"	1296 PO. <sup>2</sup>	10	20&22
	914	1105	660	521	0.836 M. <sup>2</sup>		
C-38	38"	45.50"	26"	20.5"	1444 PO. <sup>2</sup>	10	20
	965	1156	660	521	0.932 M. <sup>2</sup>		
C-40	40"	47.50"	28.5"	20.5"	1600 PO. <sup>2</sup>	11	20
	1016	1207	724	521	1.032 M. <sup>2</sup>		
C-42	42"	49.50"	28.5"	20.5"	1764 PO. <sup>2</sup>	11	20
	1067	1257	724	521	1.138 M. <sup>2</sup>		
C-44	44"	51.50"	31"	20.5"	1936 PO. <sup>2</sup>	12	20
	1118	1308	787	521	1.249 M. <sup>2</sup>		
C-46	46"	53.50"	31"	20.5"	2116 PO. <sup>2</sup>	12	20
	1168	1359	787	521	1.365 M. <sup>2</sup>		



9229 Pierre Bonne, Montréal H1E 7J6  
 Tel.: 514-648-8011 Fax : 514-648-9129  
 Watts: (Canada) 1-800-665-4874  
[www.ventilation-maximum.com](http://www.ventilation-maximum.com)

**Attention :**  
 Avant de ventiler l'entre-toit, assurez-vous que le bâtiment en question est conforme aux exigences du Code National du Bâtiment.



# MODÈLE CABANON AVEC COINS FERMÉS

## Description

Principalement conçu pour un usage sur les bâtiments commerciaux, industriels et agricoles, ce ventilateur peut évacuer de grands volumes d'air. Les cabanons de ventilation avec les coins fermés, tel que démontré ci-haut, sont disponibles avec ou sans déflecteurs anti-rafale (utilisation pour l'évacuation mécanique). Ces cabanons sont habituellement construits dans des dimensions variant de 4 pi. x 4 pi. à 6 pi. x 6 pi. Toutes les dimensions, le nombre de déflecteurs, le type de métal, l'évacuation totale et le calibre du métal, (épaisseur maximale de 1/8 po.) peuvent varier selon vos spécifications. Nous pouvons construire des solins de différent type qui peuvent être adaptés à toutes les formes de toitures. Sur demande, différents types de déflecteurs sont aussi disponibles, pour empêcher les infiltrations de neige. Les cabanons sont disponibles sur commande spéciale seulement.

La fabrication commence une fois que nous recevons la commande. Le délai de fabrication et de livraison varie entre quatre (4) à six (6) semaines selon votre emplacement et la saison.

Nous vous recommandons, de manière à ne pas retarder votre projet, que vous passiez votre commande avant le début des travaux.

### Note :

Un choix limité de couleurs spéciales est disponible moyennant un léger supplément.

L'ouverture du pontage doit être égale à l'ouverture du solin, ou de la boîte de bois, afin de ne pas obstruer le passage d'air.



9229 Pierre Bonne, Montréal H1E 7J6  
Tel.: 514-648-8011 Fax : 514-648-9129  
Watts: (Canada) 1-800-665-4874  
www.ventilation-maximum.com

### Attention :

Avant de ventiler l'entre-toit, assurez-vous que le bâtiment en question est conforme aux exigences du Code National du Bâtiment.

